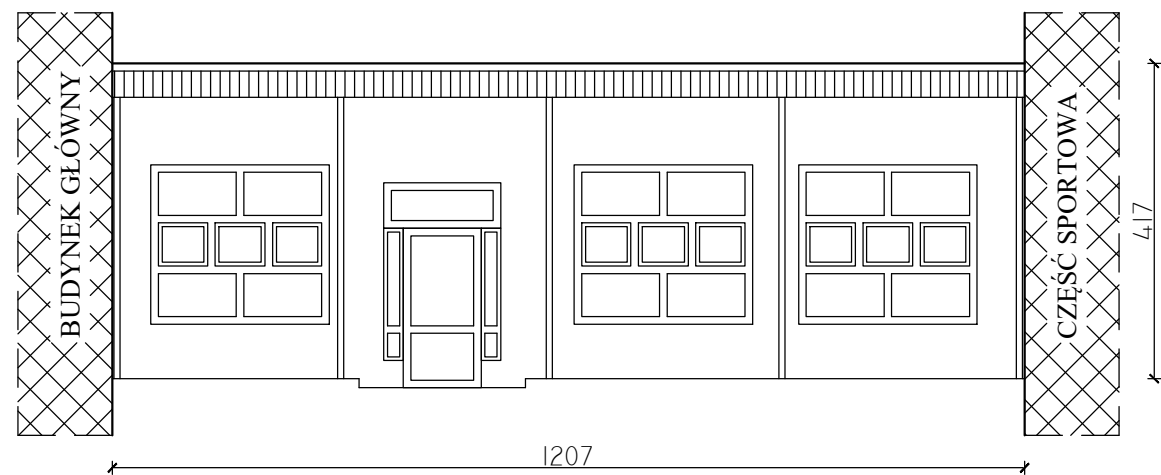


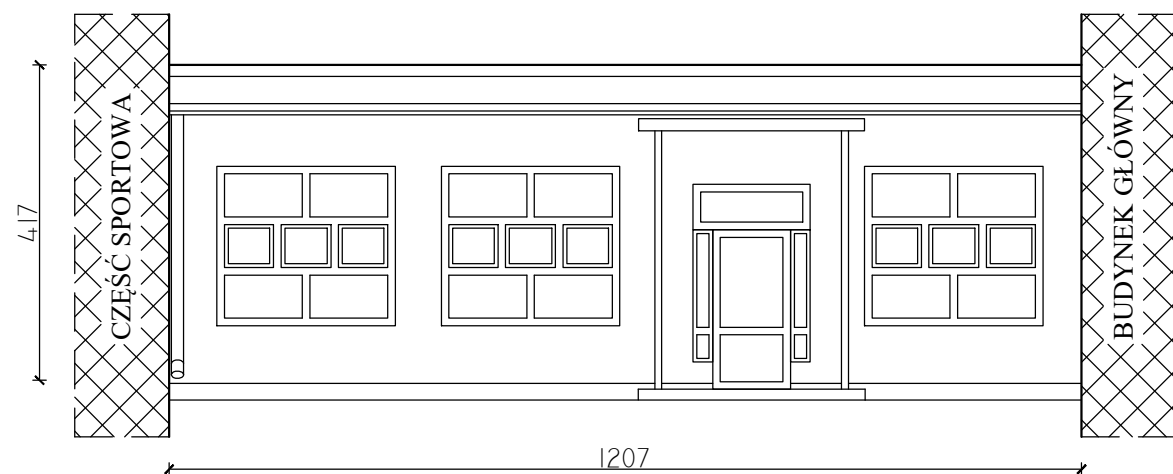
ŁĄCZNIK

- ELEWACJA POŁUDNIOWA



ŁĄCZNIK

- ELEWACJA PÓŁNOCNA



ZADANIE: Modernizacja energetyczna budynku Szkoły Podstawowej w Łopusznie				
ADRES: ul. Strażacka 5, 26-070 Łopuszno				
NAZWA ŁĄCZNIK - ELEWACJE POŁUDNIOWA I PÓŁNOCNA RYSUNKU: INWENTARYZACJA				STADIUM DOKUM.: P.A.-B.
Opracował:	Specjalność	Podpis	Data	SKALA:
Janusz Markowski	Architektura		06.2025	1:100
				Rys. nr:
				I-17